

# ГЕНЕРАЛЬНЫЙ ПЛАН

Муниципального образования Великопольевского сельского поселения  
Угранского района Смоленской области

Карта границ населённых пунктов, входящих в состав поселения М 1:10000

УТВЕРЖДЕНО  
решением Совета депутатов  
Великопольевского сельского поселения  
Угранского района Смоленской области  
от 30.12.2014 г. №131

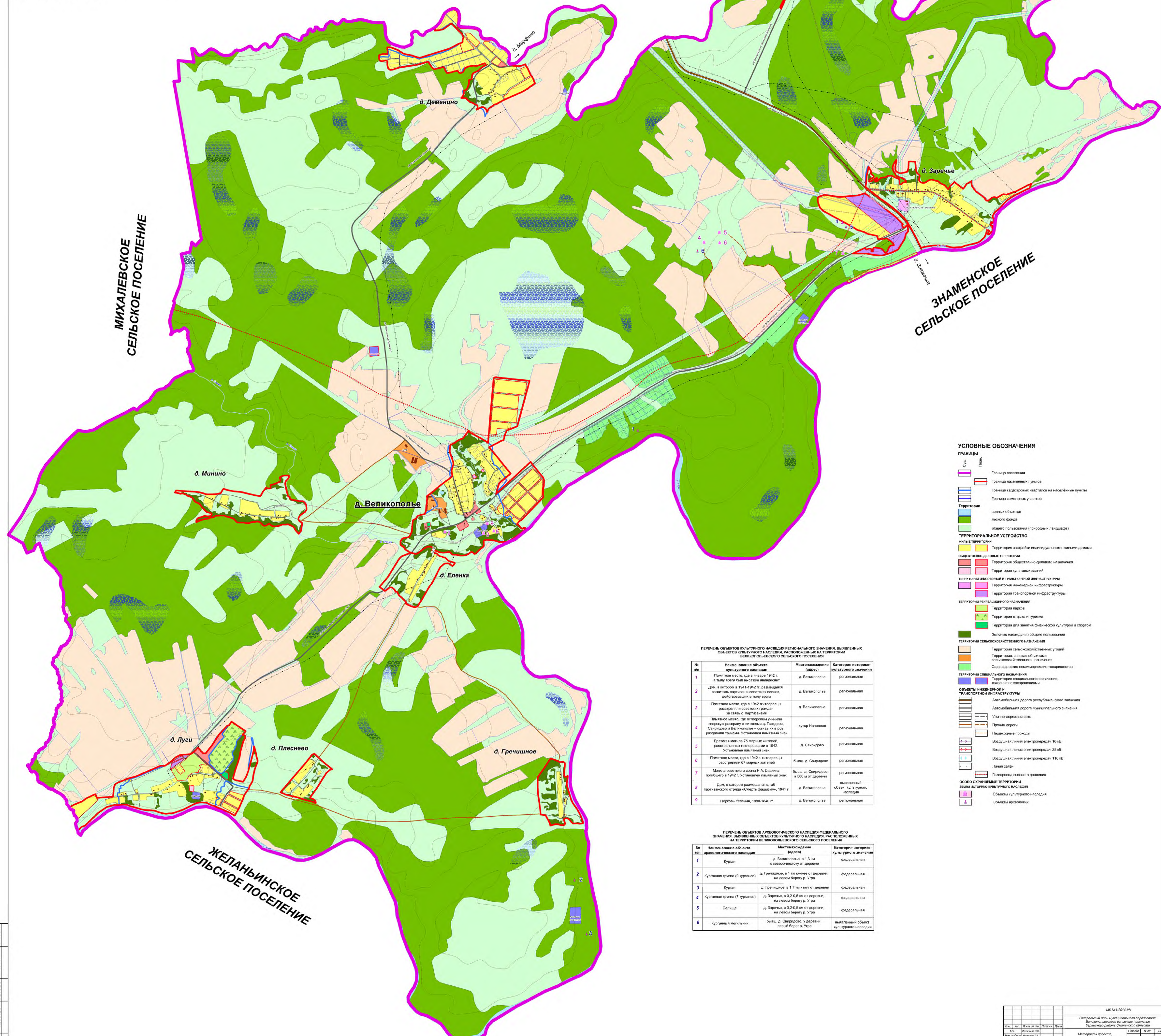


МИХАЛЕВСКОЕ  
СЕЛЬСКОЕ ПОСЕЛЕНИЕ

ВЕШКОВСКОЕ  
СЕЛЬСКОЕ ПОСЕЛЕНИЕ

ДРОЖЖИНСКОЕ  
СЕЛЬСКОЕ ПОСЕЛЕНИЕ

ЗНАМЕНСКОЕ  
СЕЛЬСКОЕ ПОСЕЛЕНИЕ



## УСЛОВНЫЕ ОБОЗНАЧЕНИЯ

### ГРАНИЦЫ

- Граница поселения
  - Граница населённых пунктов
  - Граница кадастровых кварталов на населённые пункты
  - Граница земельных участков
  - водных объектов
  - лесного фонда
  - общего пользования (природный ландшафт)
- ### ТЕРРИТОРИИ
- территории застройки индивидуальными жилыми домами
  - общественно-деловые территории
  - территории общественно-делового назначения
  - территории культурных зданий
  - территории инженерной и транспортной инфраструктуры
  - территории инженерной инфраструктуры
  - территории транспортной инфраструктуры
  - территории рекреационного назначения
  - территории парков
  - территории отдыха и туризма
  - территории для занятия физической культурой и спортом
  - Зелёные насаждения общего пользования
  - территории сельскохозяйственного назначения
  - территории, занятые объектами сельскохозяйственного назначения
  - сельскохозяйственные насаждения
  - сельскохозяйственные товарищества
- ### ТЕРРИТОРИИ СПЕЦИАЛЬНОГО НАЗНАЧЕНИЯ
- территории специального назначения, связанные с заповедниками

- ### ОБЪЕКТЫ ИНЖЕНЕРНОЙ И ТРАНСПОРТНОЙ ИНФРАСТРУКТУРЫ
- Автомобильная дорога республиканского значения
  - Улицно-дворовая сеть
  - Прочие дороги
  - Пешеходные проходы
  - Воздушная линия электропередачи 10 кВ
  - Воздушная линия электропередачи 35 кВ
  - Воздушная линия электропередачи 110 кВ
  - Линии связи
  - Газопровод высокого давления
- ### ОСОБО ОХРАНИВАЕМЫЕ ТЕРРИТОРИИ
- заповедники
  - объекты культурного наследия
  - объекты археологии

**ПЕРЕЧЕНЬ ОБЪЕКТОВ КУЛЬТУРНОГО НАСЛЕДИЯ РЕГИОНАЛЬНОГО ЗНАЧЕНИЯ, ВЫЯВЛЕННЫХ ОБЪЕКТАМИ КУЛЬТУРНОГО НАСЛЕДИЯ, РАСПОЛОЖЕННЫМИ НА ТЕРРИТОРИИ ВЕЛИКОПОЛЬЕВСКОГО СЕЛЬСКОГО ПОСЕЛЕНИЯ**

№ п/п	Наименование объекта культурного наследия	Местонахождение (адрес)	Категория историко-культурного значения
1	Памятное место, где в январе 1942 г. в тылу врага был выведен авиационист	д. Великополье	региональная
2	Дом, в котором в 1941-1942 гг. размещался госпиталь партизан и советские военки, действовавший в тылу врага	д. Великополье	региональная
3	Памятное место, где в 1942 гитлеровцы расстреляли советских партизан за связь с партизанами	д. Великополье	региональная
4	Памятное место, где гитлеровцы убили электоро распару с коллегами д. Галадри, Свердлово и Великополье – сохранил их в ров, раздала танками. Установлен памятный знак	хутор Наполеон	региональная
5	Братская могила 75 мирных жителей, расстрелянных гитлеровцами в 1942. Установлен памятный знак.	д. Свиридово	региональная
6	Памятное место, где в 1942 г. гитлеровцы расстреляли 67 мирных жителей	близ д. Свиридово	региональная
7	Могила советского воина Н.А. Дедкина погибшего в 1942 г. Установлен памятный знак.	близ д. Свиридово, в 500 м от деревни	региональная
8	Дом, в котором размещался штаб партизанского отряда «Смерть фашизму», 1941 г.	д. Великополье	выделенный объект культурного наследия
9	Церковь Успенки, 1880-1840 гг.	д. Великополье	региональная

**ПЕРЕЧЕНЬ ОБЪЕКТОВ АРХЕОЛОГИЧЕСКОГО НАСЛЕДИЯ ФЕДЕРАЛЬНОГО ЗНАЧЕНИЯ, ВЫЯВЛЕННЫХ ОБЪЕКТАМИ КУЛЬТУРНОГО НАСЛЕДИЯ, РАСПОЛОЖЕННЫМИ НА ТЕРРИТОРИИ ВЕЛИКОПОЛЬЕВСКОГО СЕЛЬСКОГО ПОСЕЛЕНИЯ**

№ п/п	Наименование объекта археологического наследия	Местонахождение (адрес)	Категория историко-культурного значения
1	Курган	д. Великополье, в 1,3 км к северо-востоку от деревни	федеральная
2	Курганный комплекс (9 курганов)	д. Гречишино, в 1 км южнее от деревни, на левом берегу р. Угра	федеральная
3	Курган	д. Гречишино, в 1,7 км к югу от деревни	федеральная
4	Курганный комплекс (7 курганов)	д. Заречье, в 0,2-0,5 км от деревни, на левом берегу р. Угра	федеральная
5	Селенца	д. Заречье, в 0,2-0,5 км от деревни, на левом берегу р. Угра	федеральная
6	Курганный могильник	близ д. Свиридово, у деревни, левый берег р. Угра	выделенный объект культурного наследия

Масштаб: 1:10000		Масштаб: 1:10000		Масштаб: 1:10000	
Масштаб: 1:10000	Масштаб: 1:10000	Масштаб: 1:10000	Масштаб: 1:10000	Масштаб: 1:10000	Масштаб: 1:10000
Масштаб: 1:10000	Масштаб: 1:10000	Масштаб: 1:10000	Масштаб: 1:10000	Масштаб: 1:10000	Масштаб: 1:10000