



Муниципальное образование «Угранский район» Смоленской области



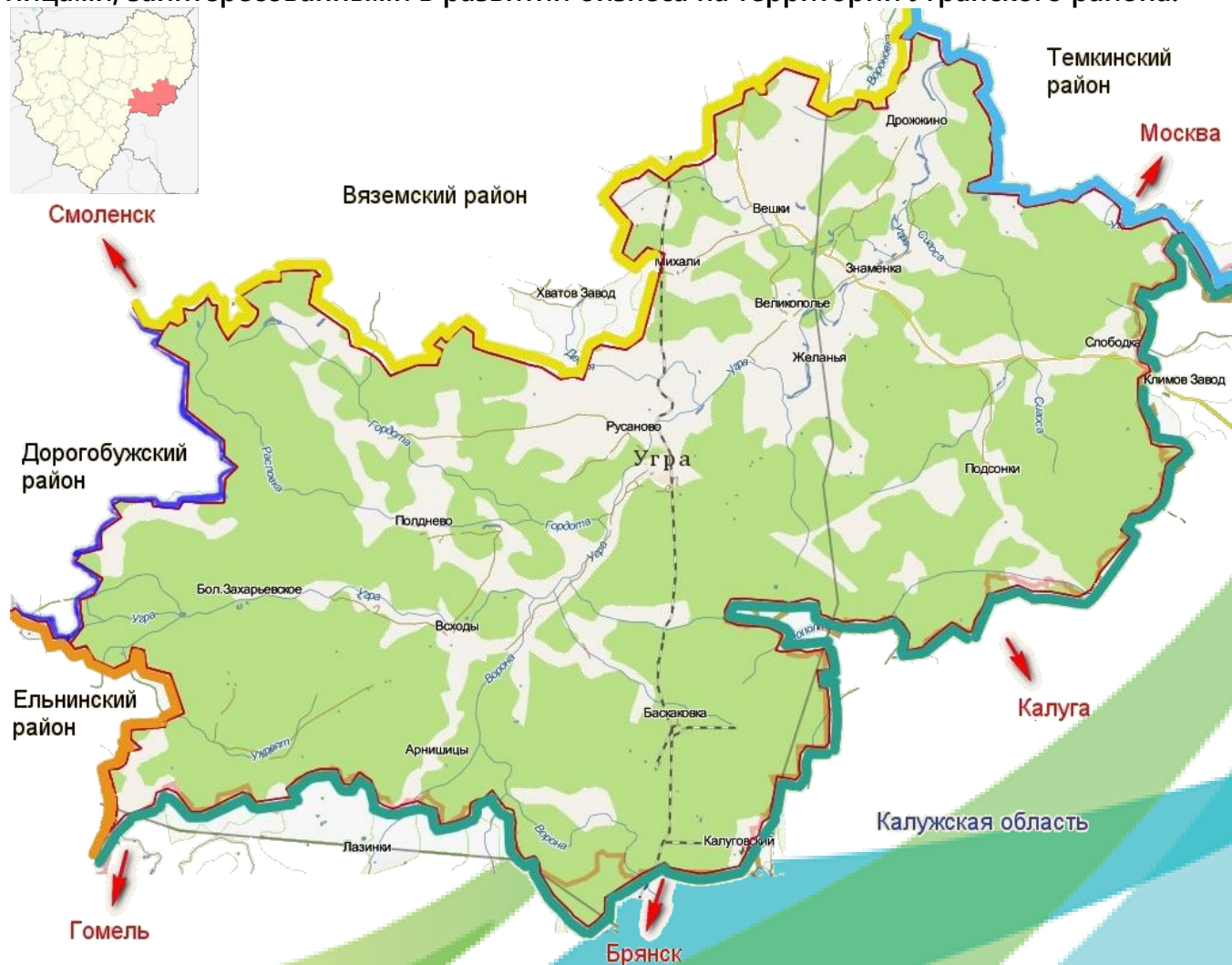
Уважаемые господа!

Приглашаем Вас в Угранский район Смоленской области для реализации на его территории своих идей и предложений.

Инвестиционная привлекательность Угранского района заключается в том, что он находится в выгодном географическом положении: близость к дорогам федерального значения, прохождение через территорию района железнодорожной магистрали направления Вязьма-Брянск, соседство с Брянской и Калужской областями, а также близость к Москве. Газификация дер. Дмитровка и дер. Дрожжино открывает для всех инвесторов возможность производства конкурентоспособной продукции с низкой себестоимостью.

В настоящее время на территории Угранского района реализуются такие инвестиционные проекты, как строительство дробильной фабрики (ООО «Угранский карьер»), развитие льноводства и переработка молока (КФХ «Дроново»).

Приглашаем посетить наш район, мы открыты к сотрудничеству со всеми лицами, заинтересованными в развитии бизнеса на территории Угранского района.

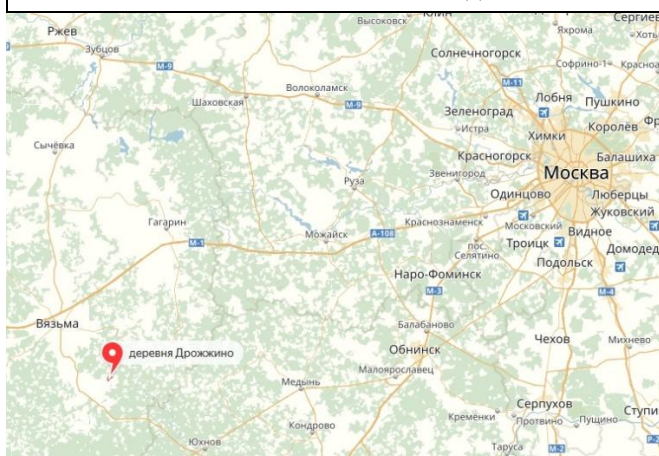




Муниципальное образование «Угранский район» Смоленской области



Создание животноводческого комплекса



| | | |
|-------------------------------------------------------------------------------------------------------------------------|-----------------------------------------------------------------------------------------------------------------------------------------------------------------------------------------------------------------------------------------------------------------------------------------------------------------------------------------------------------------------|-----------------------------------------------------------------------------------------------------------------|
| Место реализации проекта | Смоленская область, Угранский район, северная окраина дер. Дрожжино | |
| Приоритетные направления использования | сельское хозяйство | |
| Описание проекта | Вид экономической деятельности | 01.4. Животноводство |
| | Цель проекта | Развитие молочно-мясного животноводства и сопутствующих высокотехнологических отраслей промышленной переработки |
| | Основные виды продукции | молоко, мясо |
| | Производственная мощность | 17 тонн мяса в год, 800 тонн молока |
| Финансовая оценка проекта | Общая стоимость проекта | 28 млн руб. |
| | Формы инвестирования | долгосрочное финансовое инвестирование |
| | Чистая приведенная стоимость (NPV) | 200 тыс. руб. |
| | Срок окупаемости (DPB) | 4 года |
| | Период планирования | 10 лет |
| | Внутренняя норма доходности (IRR) | рентабельность (IRR) 26% |
| Краткая характеристика инженерной инфраструктуры (в случае ее отсутствия – информация о возможности подключения) | к дер. Дрожжино подведен газопровод низкого давления, проложена уличная распределительная сеть; на территории участка расположены 2 КТП в удовлетворительном состоянии мощностью 430 кВт и 600 кВт, все постройки (за исключением силосных траншей и навеса) подключены к электросети; здания для содержания КРС подключены к водопроводу мощностью 25 куб. м в сутки | |
| Дополнительные сведения о проекте | Площадка ранее использовалась под размещение фермы; имеются следующие строения: два коровника, три складских помещения, три силосных траншеи, навес для хранения кормов, КЗС, склад запчастей, материальных ценностей | |



Муниципальное образование
«Угранский район»
Смоленской области



| | | |
|----------------------------------------------------|-----------------------------------------------------------------------------------------------------------------------------------------------------------------------------------------------------------------------------------------------------------------------------------------------------------------------------------------------------------------------------------------------------------------------------------------------------------------------------------------------------------------------------------------------------|-----------------------------------------------------------|
| Формы поддержки инвестиционной деятельности | Ставка арендной планы за использование земельного участка, государственная собственность на который не разграничена, для инвесторов составляет 0,01 % от кадастровой стоимости. Администрация муниципального образования «Угранский район» Смоленской области также предоставляет субсидии на развитие бизнеса в размере 30000 руб. Получение дополнительной финансовой поддержки возможно при взаимодействии с Департаментом инвестиционного развития Смоленской области, Департаментом Смоленской области по сельскому хозяйству и продовольствию | |
| Контактные данные координатора проекта | ФИО | Чупинин Олег Викторович |
| | Телефон | (48137) 4-12-44 |
| | E-mail: | ugra@admin-smolensk.ru |
| | Эл. адрес сайта (при наличии) | http://admin-ugra.ru/ |