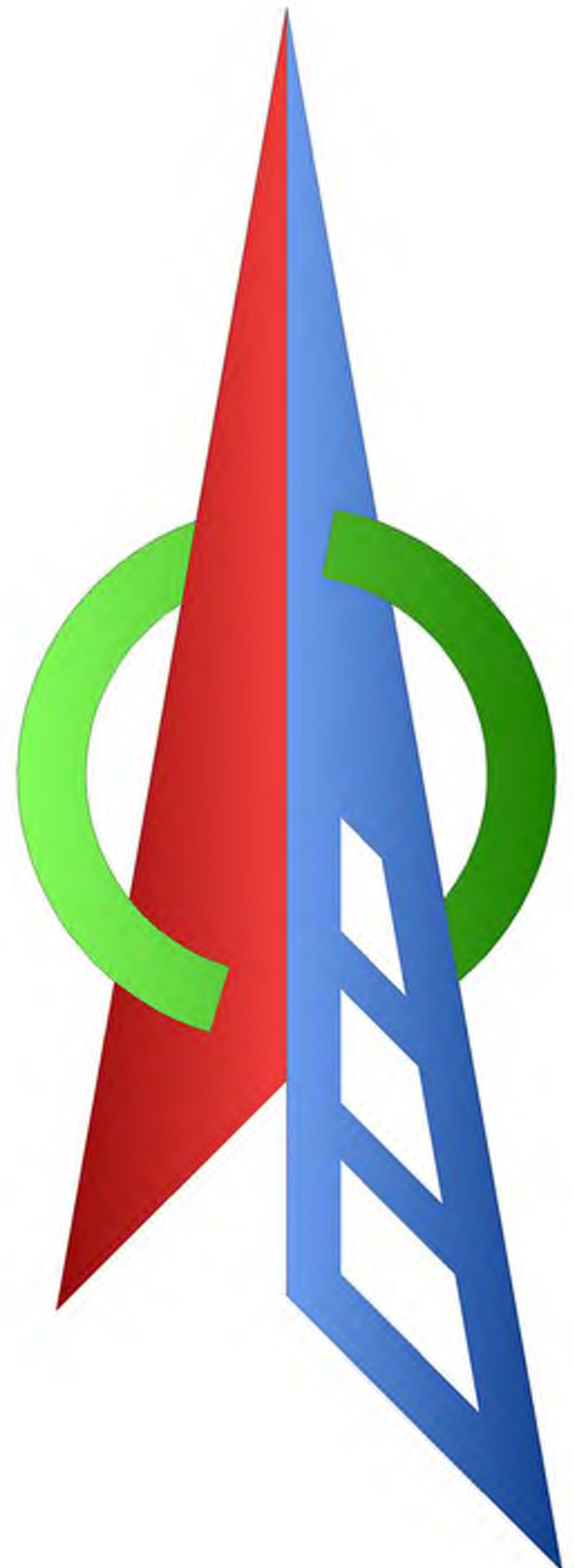


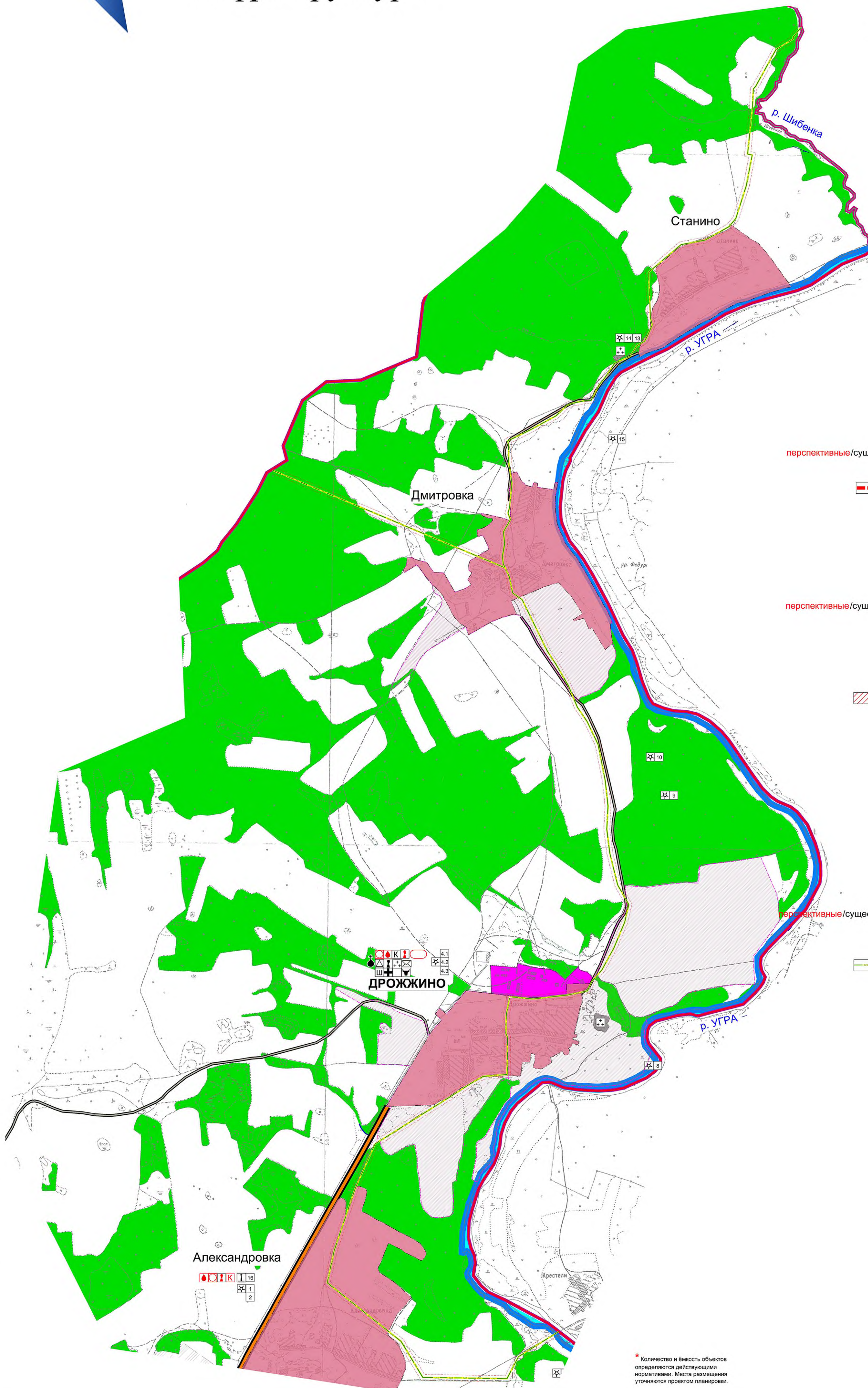
С



# ГЕНЕРАЛЬНЫЙ ПЛАН

## Дрожжинского СП Угранского района Смоленской области

Фрагмент " Карта планируемого размещения объектов инженерной инфраструктуры" М 1 : 10 000 (название карты в редакции ООО ПИ "Спецстройпроект" - 2012 год "Инженерно-транспортная инфраструктура".



### УСЛОВНЫЕ ОБОЗНАЧЕНИЯ Объекты капитального строительства \*

#### Объекты социального обслуживания населения :

- ☐ Культурно-просветительные, культурно-развлекательные объекты.
- ✙ Культовые объекты
- ☐ Объекты сервисного обслуживания: торговли, общественного питания, бытового обслуживания
- Объекты образования:**
- ☐ - Общеобразовательные школы
- ☐ - Детские дошкольные учреждения.
- ☐ - Объекты здравоохранения (в том числе аптеки) и соцобеспечения.
- ☐ - Почтовые отделения, отделения связи.

#### Общие условные обозначения

- ☐ Кладбища.
- ☐ Водозаборные сооружения
- ☐ Канализационные очистные сооружения
- ☐ Сельскохозяйственные производственные предприятия (фермы КРС, овцеводческие, конфермы)
- ☐ Памятники погибшим в годы ВОВ
- ☐ Памятники археологии
- ☐ № п/п таблицы памятников истории и культуры

#### перспективные/существующие Границы:

- ☐ Граница сельского поселения
- ☐ Границы населенных пунктов
- ☐ Границы функциональных зон
- ☐ Границы санитарно-защитных зон
- ☐ Границы водоохранных зон
- ☐ Границы водных объектов (береговая полоса 5 и 20 м)

#### перспективные/существующие Функциональные зоны:

- Земли сельскохозяйственного назначения :**
- ☐ - Земли сельскохозяйственных угодий и сельхозпредприятий
- ☐ - Земли сельскохозяйственных угодий и сельхозпредприятий в ведомости сельских администраций
- ☐ Земли населенных пунктов.
- ☐ Земли промышленности
- Земли инженерно-транспортной инфраструктуры:**
- ☐ - Автомобильного транспорта
- ☐ - Трубопроводного транспорта (линейные сооружения)
- Земли специального назначения:**
- ☐ - Земли кладбищ.
- Земли особо охраняемых территорий и объектов :**
- ☐ - Земли лесного фонда
- ☐ - Земли водного фонда
- Зоны с особыми условиями использования территории**
- ☐ Горные отводы песчаногравийных месторождений
- Линейные инженерные сооружения**
- ☐ Линии электропередач напряжением 35 кВ
- ☐ Линии электропередач напряжением 110 кВ
- ☐ Магистральный газопровод
- ☐ Автодороги межмуниципального значения
- ☐ Автодороги местного значения

\* Количество и ёмкость объектов определяются действующими нормативами. Места размещения уточняются проектом планировки.

1098-14-1 от 16.10.2014 г.									
Внесение изменений в Генеральный план									
Дрожжинского СП Угранского района Смоленской области									
Изм.	Кат. уч.	Лист	№ Док.	Подп.	Дата	Ф.И.О.	Состав	Лист	Листов
Разработ	Александрова				02.11.	С.И.С.	ГП	1	3
Проверил	Семин				02.11.	С.И.С.			
На ч.обсужд.	Холодова				02.11.	С.И.С.			
Рук. группы	Александрова				02.11.	С.И.С.			
Фрагмент Масштаб 1:2000							ООО ПИ "Смоленскэропроект-Г"		Формат
Копировано									Формат